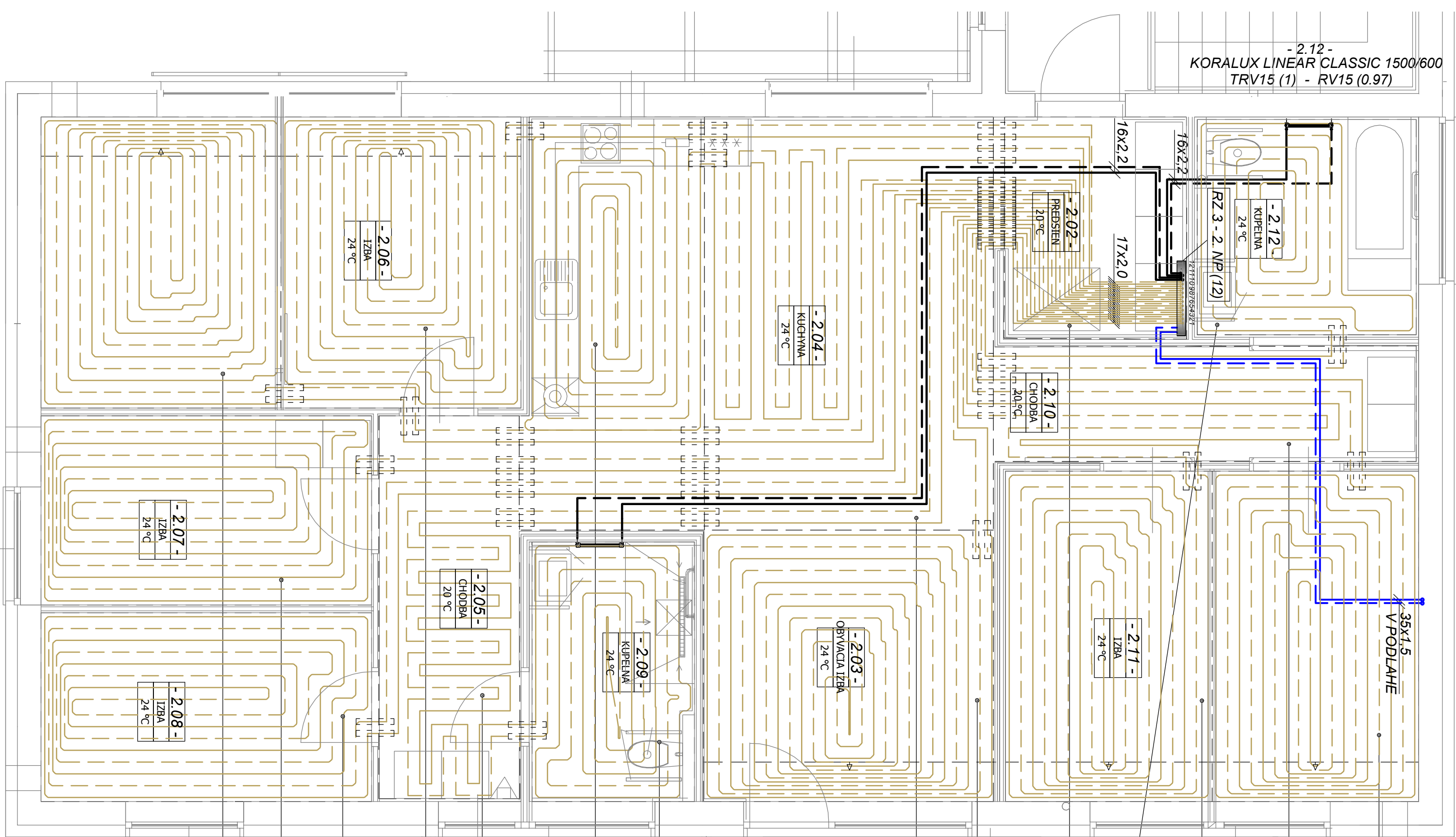


R.T=251,735
U.T=251,735=+2,085



RZ 3 - 2 NP (12/2) (tp=45,0°C) 2.11 - IZBA	
Systém VARIONOVA	Io/p=91,0 m/23,6 m
LpZLpZ=150,50 (lmm)	Rúrka RAUTHERM S 17x2,0
S=11,0 m2	Nastl.=2,88 (1,7 lmm)

Rozdeľovač (tp=45,0°C)	2.10 - CHODBA
Systém VARIONOVA	Io/p=52,2 m/0,0 m
LpZ=150 (lmm)	Rúrka RAUTHERM S 17x2,0
S=7,8 m2	Nastl.=--- (2,4 lmm)

RZ 3 - 2 NP (12/3) (tp=45,0°C) 2.11 - IZBA	
Systém VARIONOVA	Io/p=91,0 m/26,5 m
LpZLpZ=150,50 (lmm)	Rúrka RAUTHERM S 17x2,0
S=11,0 m2	Nastl.=4,10 (1,7 lmm)

RZ 3 - 2 NP (12/1) (tp=45,0°C) 2.12 - KÚPEĽNA	
Systém VARIONOVA	Io/p=50,7 m/20,3 m
LpZ=150 (lmm)	Rúrka RAUTHERM S 17x2,0
S=7,6 m2	Nastl.=3,90 (2,4 lmm)

Rozdeľovač (tp=45,0°C)	2.02 - PREDSIEN
Systém VARIONOVA	Io/p=43,5 m/0,0 m
LpZ=150 (lmm)	Rúrka RAUTHERM S 17x2,0
S=6,5 m2	Nastl.=--- (2,4 lmm)

RZ 3 - 2 NP (12/4) (tp=45,0°C) 2.03 - OBYVACIA IZBA	
Systém VARIONOVA	Io/p=109,8 m/17,3 m
LpZLpZ=150,50 (lmm)	Rúrka RAUTHERM S 17x2,0
S=12,8 m2	Nastl.=4,90 (1,8 lmm)

Rozdeľovač (tp=45,0°C)	2.04 - KUCHYŇA
Systém VARIONOVA	Io/p=128,4 m/0,0 m
LpZ=150 (lmm)	Rúrka RAUTHERM S 17x2,0
S=19,3 m2	Nastl.=--- (1,7 lmm)

RZ 3 - 2 NP (12/5) (tp=45,0°C) 2.09 - KÚPEĽNA	
Systém VARIONOVA	Io/p=41,6 m/63,3 m
LpZ=150 (lmm)	Rúrka RAUTHERM S 17x2,0
S=6,2 m2	Nastl.=3,30 (1,9 lmm)

RZ 3 - 2 NP (12/9) (tp=45,0°C) 2.04 - KUCHYŇA	
Systém VARIONOVA	Io/p=55,4 m/55,3 m
LpZ=150 (lmm)	Rúrka RAUTHERM S 17x2,0
S=8,3 m2	Nastl.=2,77 (1,7 lmm)

Rozdeľovač (tp=45,0°C)	2.05 - CHODBA
Systém VARIONOVA	Io/p=58,0 m/0,0 m
LpZ=150 (lmm)	Rúrka RAUTHERM S 17x2,0
S=8,7 m2	Nastl.=--- (2,8 lmm)

RZ 3 - 2 NP (12/10) (tp=45,0°C) 2.06 - IZBA	
Systém VARIONOVA	Io/p=95,6 m/21,3 m
LpZLpZ=150,50 (lmm)	Rúrka RAUTHERM S 17x2,0
S=10,8 m2	Nastl.=3,33 (1,8 lmm)

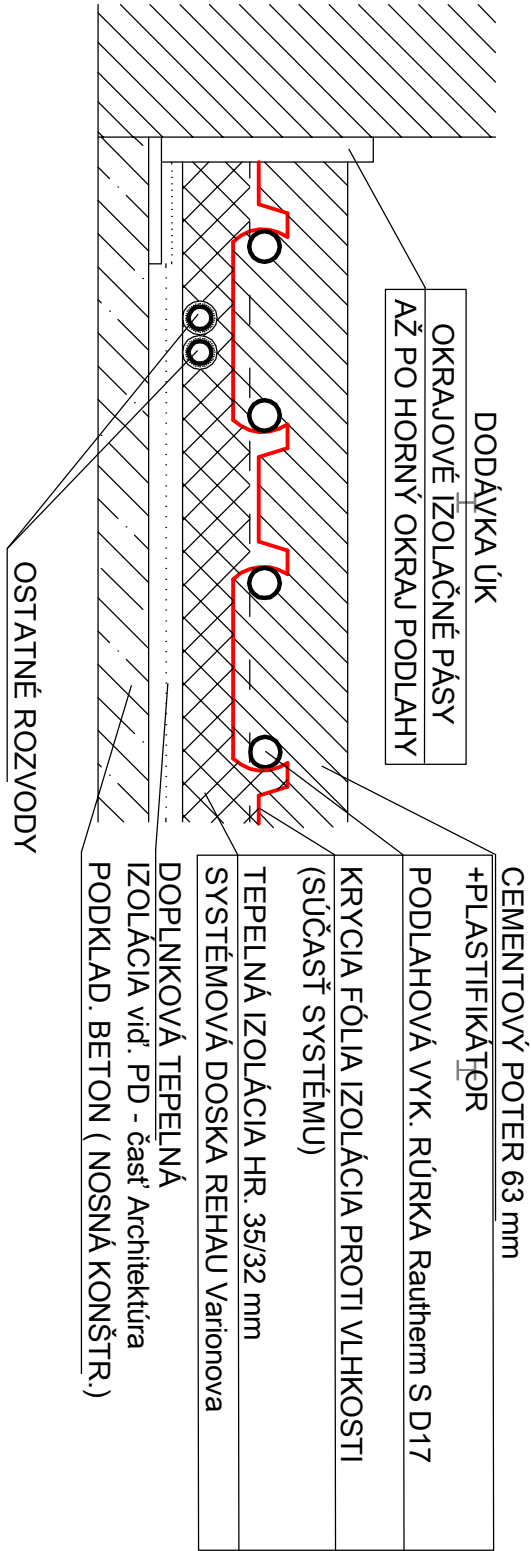
RZ 3 - 2 NP (12/6) (tp=45,0°C) 2.08 - IZBA	
Systém VARIONOVA	Io/p=67,2 m/37,1 m
LpZ=150 (lmm)	Rúrka RAUTHERM S 17x2,0
S=10,1 m2	Nastl.=3,25 (1,9 lmm)

RZ 3 - 2 NP (12/7) (tp=45,0°C) 2.07 - IZBA	
Systém VARIONOVA	Io/p=67,2 m/30,7 m
LpZ=150 (lmm)	Rúrka RAUTHERM S 17x2,0
S=10,1 m2	Nastl.=6,00 O.V. (2,1 lmm)

RZ 3 - 2 NP (12/8) (tp=45,0°C) 2.06 - IZBA	
Systém VARIONOVA	Io/p=95,6 m/33,8 m
LpZLpZ=150,50 (lmm)	Rúrka RAUTHERM S 17x2,0
S=11,3 m2	Nastl.=3,60 (1,7 lmm)

RZ 3 - 2 NP (12) (tp=45,0°C) 2.08 - IZBA	
Okna	2,5 2,5 3,35 2,77 3,60 6,00 0,9 3,25 3,30 4,90 4,10 2,88 3,90
Prievod. Nastl.	0,540 0,540 1,367 0,837 1,544 3,940 1,285 1,326 2,723 1,667 0,948 1,706
Prievod. V (lmm)	0,6 0,6 1,8 1,7 1,7 2,1 1,9 1,9 1,8 1,7 1,7 2,4
Prievod. DPš (Pa)	421 413 639 1561 442 98 784 741 150 313 1223 668
Sparacia. Nastl.	- O.V. -- O.V. -- O.V. -- O.V. -- O.V. -- O.V. -- O.V. -- O.V. -- O.V. -- O.V.
Sparacia. V (lmm)	2,720 2,720 2,720 2,720 2,720 2,720 2,720 2,720 2,720 2,720 2,720 2,720
Sparacia. DPš (Pa)	0 0 16 161 148 143 206 175 176 151 148 275
Sparacia. DPš (Pa)	0 0 0 0 0 0 0 0 0 0 0 0

DETAIL PODLAHY S PODLAHOVÝM VYKUROVANÍM



LEGENDA

VYKUROVACIE TELESÁ

rúrkové vykurovacie teleso KORADO typ. Koradux Linear
+ sada pre kombinované vykúr. (el. vložka s tepel. výkonom 400W, 230V)
POTRUBIA
vykurovací okruh z kotolne do rozdeľovača prírodný 45°C
vykurovací okruh z kotolne do rozdeľovača vratný 38°C
vykurovací okruh z kotolne do rozdeľovača vratný 38°C
vykurovací okruh radiátorového vykurovania prírodný 45°C
vykurovací okruh radiátorového vykurovania vratný 38°C
vykurovací okruh podlahového vykurovania prírodný 45°C
vykurovací okruh podlahového vykurovania vratný 38°C
potrubie v ochrannej rúrke

ROZVODY K ROZDELOVAČU Z BODU NÁPOJENIA SÚ ULOŽENÉ POD SYSTÉMOVOU DOSKOU REHAU VARIONOVA V PRÍDAVNEJ TEPEL. IZOLÁCII - Z RÚROK VIEGA PRESTABO - MEDENÉ POTRUBIE SPÁJANÉ LISOVANÝMI FITTINGAMI (IZOLOVANÉ IZOLÁCIOU Z PENOVÉHO POLYETYLENU zn. MIRELON PREDPIS. HRÚBKY) OKRUH PODLAHOVÉHO VYKUROVANIA NA SYSTÉMovej DOSKE REHAU VARIO Z RÚROK OKRUH RADIATOROVÉHO VYKUROVANIA Z ROZDEĽOVAČU K VYKUROVACIEMU TELESU - Z RÚROK REHAU RAUTITAN FLEX SPÁJANÝCH LISOVANÍMI FITTINGAMI, ULOŽENÉ POD SYSTÉMOVOU DOSKOU REHAU VARIONOVA

ZARIADENIA

RZ 3/12 - kombinovaný rozdeľovač a zberač pre podlahové vykurovanie s 12 okruhmi REHAU HKVD SX-AG12 v skrinke pre montáž na stenu

POZNÁMKA

- PO MONTÁŽI CELÚ SÚSTAVU HYDRAULICKY VYREGULOVAŤ !!
- PRI PRECHODE POTRUBÍ V PODLAHE CEZ MURIVO VLOŽIŤ POTRUBIE DO CHRÁNIČKY !!

HLAVNÝ ARCHITEKT		ZODP. PROJEKTANT	VYPRACOVAL
Ing. arch. K. VISKUPČOVÁ		Ing. Stanislav Švec	Ing. Stanislav Švec
INVESTOR		TSK, K. DOLNÉJ STANICE/7282/20A, 911 01 TREŇČÍN	
MIESTO STAVBY		MŇACHOVA LEHOTA, PARCELA Č. 298, 297/1	
NÁZOV STAVBY/VYTVORENIE		RODINNÝ DOM S 2 BYTOVÝMI JEDNOTKAMI	
DRUH PROJEKTU		Projekt pre stavebné povolenie a realizáciu stavby. časť Vykurovanie	
NÁZOV VÝKRESU		MIERKA	
SO 01		Pôdorys 2.NP	
		1:50	
		UK-2	